

## Intelligent Fan Drive

De Intelligent Fan Drive maakt energie-efficiënte variabele snelheidsregeling (driefase) ventilatoren mogelijk. De innovatieve, gepatenteerde FAST™ software in combinatie met actuele motordata biedt de meest efficiënte energieconsumptie.

Het regelalgoritme resulteert in lagere motortemperaturen, zodat een langere levensduur van de ventilator gegarandeerd kan worden.

De installatie naast de ventilator, het gebruik van hoogwaardige materialen en technologieën garanderen een duurzaam gebruik van de installatie. De automatische motoridentificatie en kalibratie staan garant voor gemak in installatie en gebruik.



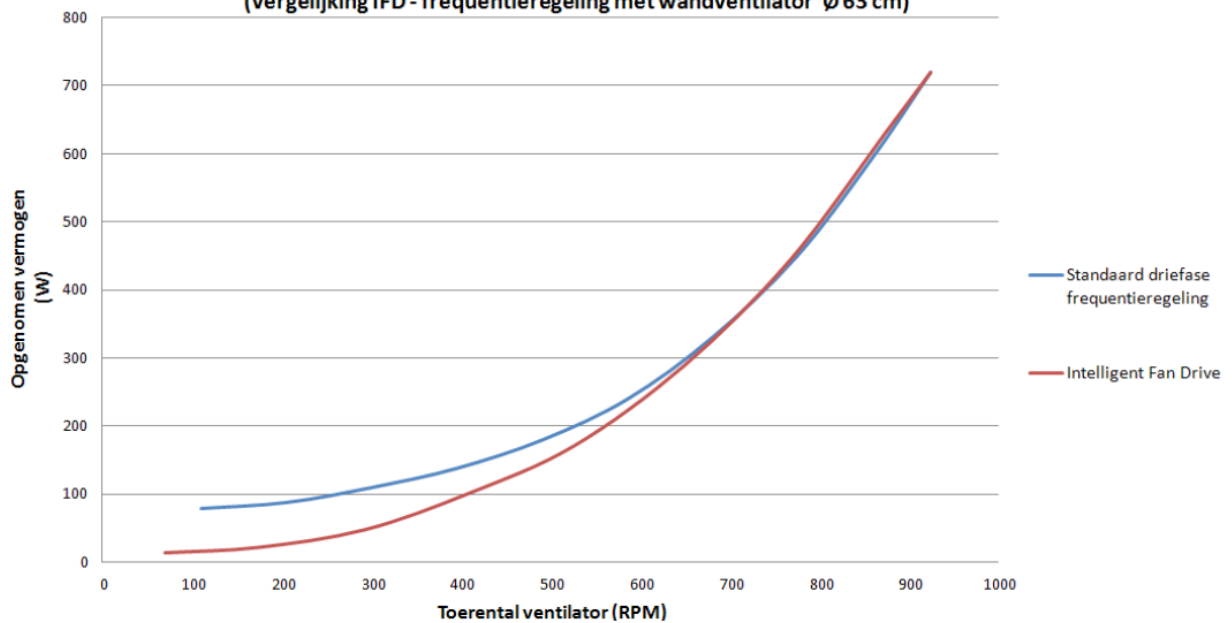
### Kenmerken:

- bespaart energie door de AST™ software
- reduceert energiekosten, met name bij minimumventilatie
- nauwkeurige toerentalregeling door de sturing op actuele motodata
- betrouwbare sensorloze motorcontrole
- automatische calibratie
- weerstaat agressief stalklimaat door de IP67 behuizing
- een langere levensduur van de motor en met 300% koppel indien nodig
- passieve koeling met behulp van de robuuste 'black box' behuizing
- 3 jaar garantie door het gebruik van hoogkwalitatieve condensatoren en elektronische onderdelen
- voorzien van Power Factor Control ter preventie van piekstromen uit het voedingsnet
- eenvoudige installatie direct naast de ventilator
- automatische motoridentificatie
- gemakkelijk in gebruik door een led-lampje voor alarmcodes en alarmrelais
- geen gebruikersinterface en EMC-filtering nodig en regeling op 0-10V-ingangssignaal
- eenvoudig te reinigen door het robuuste ontwerp

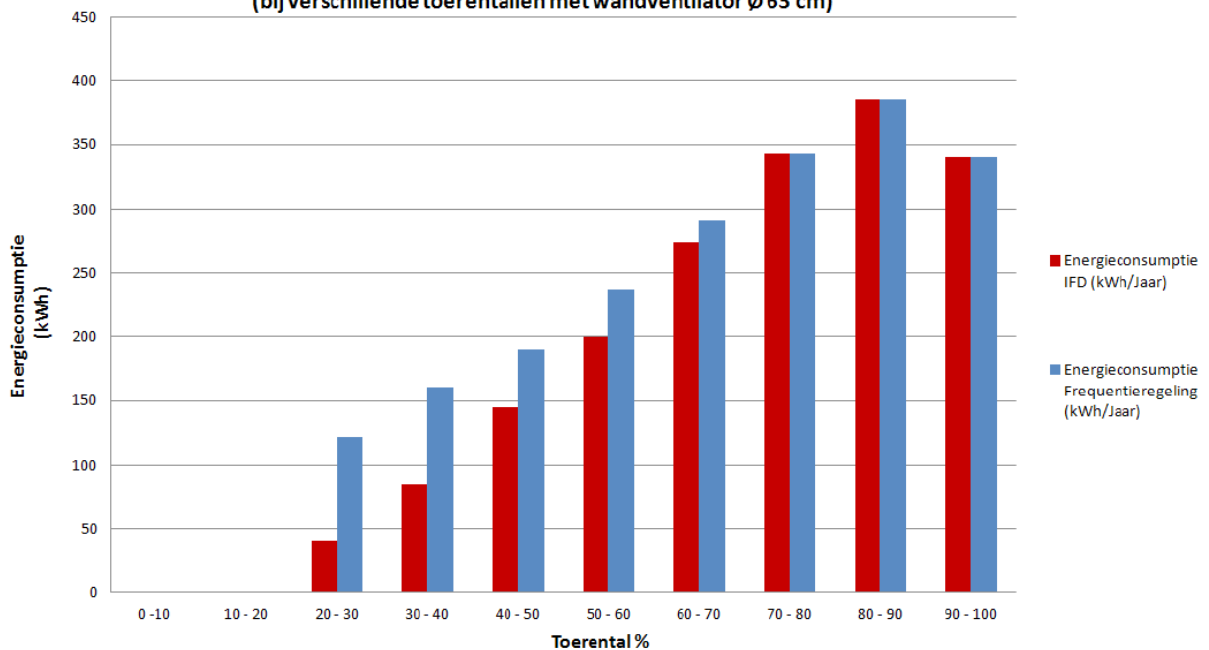
### Technische gegevens:

Voedingsspanning:	230 V/50-60 Hz
Uitgangsvermogen:	1050 VA (1150 VA in luchtstroom)
Uitgangsspanning:	1x 230 V of 3x 230 V (Vectorregeling)
Opgenomen vermogen maximaal:	1250 W
Maximale stroomopname:	4,4 A
Stuurspanning:	0-10 V of 10-0 V
Ingangsimpedantie stuursignaal:	25 kOhm
Max. kabellengte motorkabel:	2,5 m
Max. kabellengte stuurkabel:	300 m
Alarmcontact:	1 A bij 24 Vdc 0,5 A bij 120 Vac
Behuizing:	IP67
Afmetingen:	280 x 250 x 130 mm

Lager opgenomen vermogen bij minimumventilatie  
(vergelijking IFD - frequentieregeling met wandventilator Ø 63 cm)



Lagere energieconsumptie IFD t.o.v. frequentieregeling  
(bij verschillende toerentallen met wandventilator Ø 63 cm)



**Omschrijving:**

**Artikelcode:**

IFD Intelligent Fan Drive (1 fase in - 1 of 3 fase uit)

40200090

Voeding: 1x 230 V 50/60 Hz

Uitgangspanning: 1x 230 V of 3x 230 V (Vectorregeling)

Uitgangsvermogen: 1050 VA (1150 VA in luchtstroom)

Stuurspanning 0-10 V of 10-0 V

Max. lengte motorkabel: 2,5 m (afgeschermde kabel)